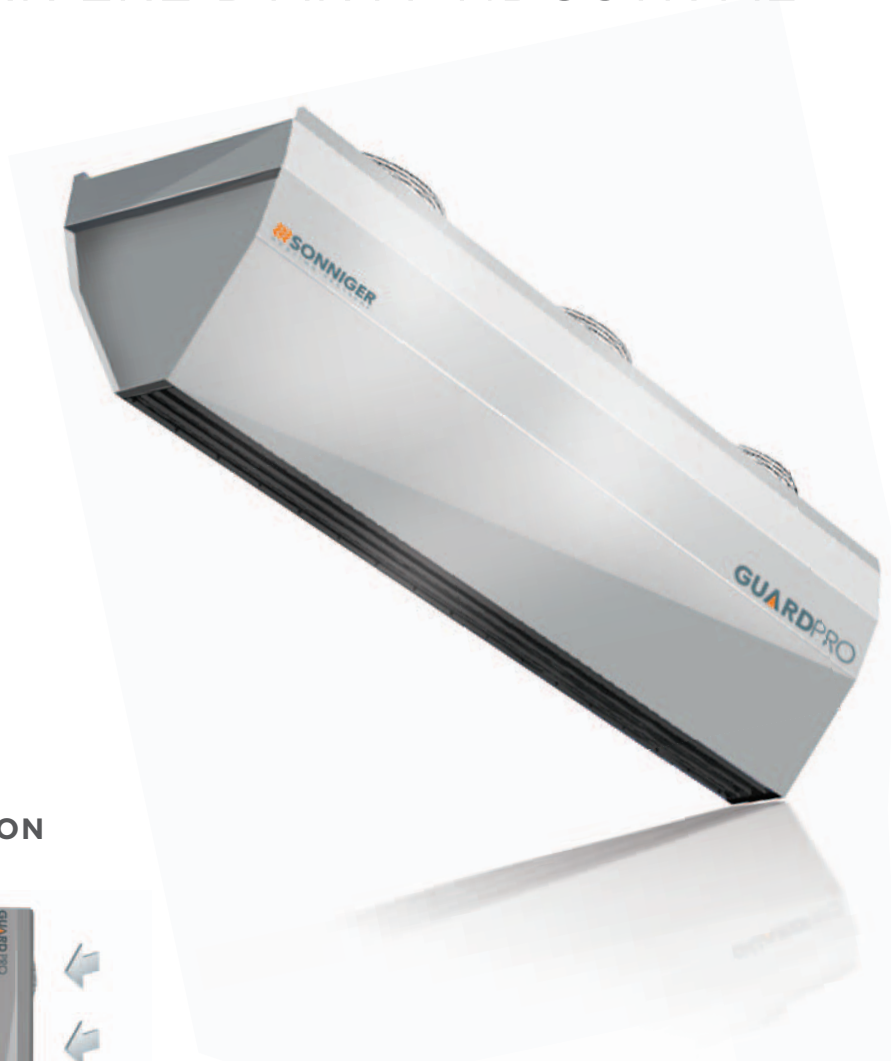


GUARDPRO BARRIERE D'ARIA INDUSTRIALI

GUARDPRO è una linea di dispositivi professionali ed efficaci destinati a proteggere le strutture industriali contro la perdita d'energia termica tramite i portoni d'accesso.

VANTAGGI

- Flusso dell'aria fino a 7,5 m.
- Sistema modulare basato sulla lunghezza delle barriere 1,5 m e 2 m.
- Montaggio verticale e orizzontale
- Sistema ACTIVE PROTECTION



SISTEMA ACTIVE PROTECTION



Il sistema ACTIVE PROTECTION aumenta l'efficacia della protezione del portone d'accesso.

Il funzionamento del sistema ACTIVE PROTECTION consiste nell'impiego di una barriera d'aria dotata di uno scambiatore ad acqua posto alla base del modulo, mentre sopra viene posta la barriera senza scambiatore. Grazie a tale soluzione, l'aria calda si sposta nella parte superiore della barriera assicurando il comfort e temperatura a livello dell'utente.

AUTOMATISMI



Doorstop
• Interruttore Fermanporta



SPEEDER
• Regolatore di velocità



CONTROLBOX
• Pannello di controllo

BARRIERE INDUSTRIALI

TECHNICAL DATA	BARRIERE AD ACQUA		BARRIERE ELETTRICHE		BARRIERA D'ARIA FREDDA		
	GUARD PRO 150W	GUARD PRO 200W	GUARD PRO 150E	GUARD PRO 200E	GUARD PRO 150C	GUARD PRO 200C	
	lunghezza della barriera	m	1,5	2	1,5	2	1,5
altezza massima delle porte	m	7,5	7,5	7,5	7,5	7,5	7,5
campo di potenza termica*	kW	33	47	14	21	-	-
massima portata dell'aria	m ³ /h	6 500	9 000	6 700	9 100	6 800	9 200
pressione massima d'esercizio	MPa	1,6	1,6	-	-	-	-
diametro dei tubi di giunzione	pollici	3/4"	3/4"	-	-	-	-
tensione di alimentazione elettrica	V/Hz A	230/50 2,4	230/50 3,6	230/50 2,4	230/50 3,6	230/50 2,4	230/50 3,6
potenza di motore elettrico	kW	0,5	0,75	0,5	0,75	0,5	0,75
tensione di alimentazione e massimo assorbimento di corrente	V/Hz A	-	-	400/50 17	400/50 29	-	-
peso acqua inclusa /acqua esclusa	kg	46/44	62/60	45	63	37	51
grado di protezione IP	-	IP 54	IP 54	IP 54	IP 54	IP 54	IP 54

* campo di potenza termica per parametri dell'acqua 90/70°C e temperatura dell'aria in entrata +10 °C

GUARD PRO 150W

portata d'aria - 6500 m³/h

Parametri del fattore riscaldante		acqua 60/40 °C					acqua 70/50 °C					acqua 90/70 °C				
		0	5	10	15	20	0	5	10	15	20	0	5	10	15	20
temp. aria in entrata	°C	0	5	10	15	20	0	5	10	15	20	0	5	10	15	20
potenza termica	kW	19,1	17,0	14,9	12,8	10,7	23,9	21,5	19,2	17,0	14,7	33,0	30,8	28,5	26,2	23,9
temp. aria in uscita	°C	8,8	12,7	16,7	20,6	24,5	10,5	14,5	18,6	22,6	26,5	14,3	18,2	22,2	26,2	30,2
flusso d'acqua	m ³ /h	0,7	0,7	0,7	0,4	0,4	1,1	0,7	0,7	0,7	0,7	1,4	0,7	0,7	0,7	0,7
perdita di carico	kPa	2,4	1,8	1,3	0,9	0,5	3,7	3,1	2,5	2,0	1,5	6,7	5,9	5,2	4,4	3,8

GUARD PRO 200W

portata d'aria- 9000 m³/h

Parametri del fattore riscaldante		acqua 60/40 °C					acqua 70/50 °C					acqua 90/70 °C				
		0	5	10	15	20	0	5	10	15	20	0	5	10	15	20
temp. aria in entrata	°C	0	5	10	15	20	0	5	10	15	20	0	5	10	15	20
potenza termica	kW	29,1	25,5	22,1	18,9	15,8	35,1	31,8	28,6	25,4	22,3	47,0	43,4	39,9	36,5	33,2
temp. aria in uscita	°C	8,7	12,7	16,6	20,6	24,6	10,4	14,4	18,4	22,4	26,4	14,1	18,1	22,1	26,1	30,1
flusso d'acqua	m ³ /h	1,1	1,1	0,7	0,7	0,7	1,4	0,7	0,7	0,7	0,4	1,8	1,8	1,4	1,4	1,4
perdita di carico	kPa	5,6	4,4	6,1	2,5	1,7	8,5	7,1	5,8	4,7	3,7	15,0	13,0	12,0	9,9	8,5

CAMPO DEL FLUSSO DELL'ARIA

