

## NOTE DI CAPITOLATO (Ver. 04-2021)

# GUARD



## Barriera d'Aria Professionale GUARD 100C con sola ventilazione

Tipo: SONNIGER GUARD 100C cod. CG0025.

Barriera d'Aria Professionale a lancio d'aria verticale oppure orizzontale per installazione libera in ambienti interni, finalizzata alla separazione climatica e risparmio energetico. Dispositivo contraddistinto da estetica moderna di colore grigio, struttura modulare in acciaio galvanizzato, verniciato a polvere esternamente con pannelli di chiusura posteriore e laterali in EPP (Polipropilene Espanso) altamente resistente e leggero. Gruppo elettro ventilante costituito da: Ventola girante tangenziale in lega di Acrilnitrile Stirene e Fibra di vetro, bilanciata dinamicamente; Motore elettrico monofase a 3 velocità con protezione termica integrata. Morsettiera interna per collegamenti elettrici, completo controllo del dispositivo e compatibilità BMS.

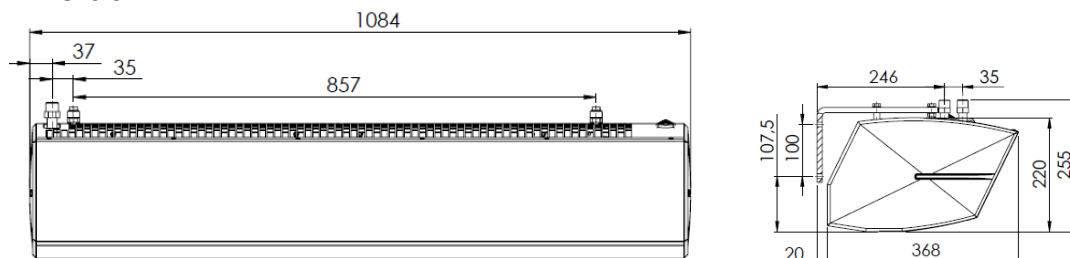
Prestazioni massime: Altezza di installazione fino a 4m.; Velocità dell'aria al suolo >2m/s; Portata d'aria 2100m<sup>3</sup>/h; Temperature ambiente limite -10°C a +40°C; Alimentazione elettrica motore 230V/50Hz, Assorbimento motore 1,95A; Potenza motore 220W; Rumorosità 60dB(A); Grado di protezione IP21; Peso 15kg.

### Tabella parametri e prestazioni

Larghezza max dell'apertura	m	1
Altezza d'installazione max	m	4
Portata aria max (1/2/3 velocità)	m <sup>3</sup> /h	1250 / 1600 / 2100
Alimentazione motore, consumo	V/Hz A	230/50 1,95A
Potenza motore ventilatore (1/2/3 velocità)	W	51 / 106 / 220
Peso	kg	15
Livello rumorosità* (1/2/3 velocità)	dB (A)	45 / 50 / 60
Grado di Protezione IP		IP21

\* Rumorosità misurata ad una distanza di 3 metri nello spazio aperto di un edificio.

### Dimensioni



## Barriera d'Aria Professionale GUARD 100E con resistenza elettrica

Tipo: SONNIGER GUARD 100E cod. CG0022.

Barriera d'Aria Professionale a lancio d'aria verticale oppure orizzontale per installazione libera in ambienti interni, finalizzata alla separazione climatica e risparmio energetico. Dispositivo contraddistinto da estetica moderna di colore grigio, struttura modulare in acciaio galvanizzato, verniciato a polvere esternamente con pannelli di chiusura posteriore e laterali in EPP (Polipropilene Espanso) altamente resistente e leggero. Gruppo elettro ventilante costituito da: Ventola girante tangenziale in lega di Acrilonitrile Stirene e Fibra di vetro, bilanciata dinamicamente; Motore elettrico monofase a 3 velocità con protezione termica integrata. Resistenza elettrica automodulante PTC trifase 400V. Morsettiera interna per collegamenti elettrici, completo controllo del dispositivo e compatibilità BMS.

Prestazioni massime: Altezza di installazione fino a 4m.; Velocità dell'aria al suolo >2m/s; Portata d'aria 2000m<sup>3</sup>/h; Temperature ambiente limite -10°C a +40°C; Alimentazione elettrica motore 230V/50Hz, Assorbimento motore 1,95A; Potenza motore 220W; Alimentazione elettrica resistenza 400V/50Hz, Assorbimento resistenza 11,0A; Potenza elettrica e termica resistenza 7kW; Rumorosità 59dB(A); Grado di protezione IP21; Peso 17kg.

### Tabella parametri e prestazioni

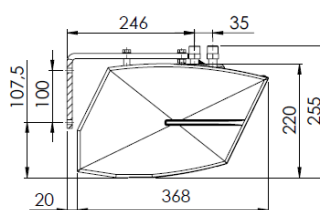
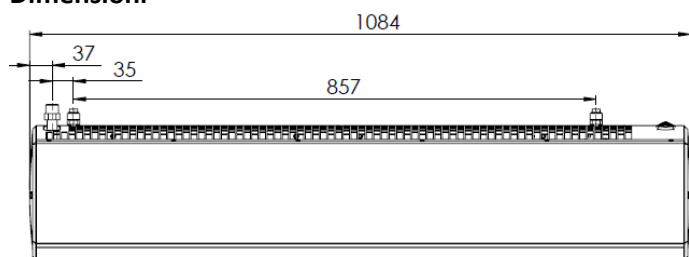
Larghezza max dell'apertura	m	1
Altezza d'installazione max	m	4
Portata aria max (1/2/3 velocità)	m <sup>3</sup> /h	1200 / 1550 / 2000
Alimentazione motore, consumo	V/Hz A	230/50 1,95A
Potenza motore ventilatore (1/2/3 velocità)	W	51 / 106 / 220
Alimentazione resistenza elettrica PTC***	V/Hz A	400V/50 11,0A
Potenza elettrica e termica resistenza	kW	4 - 7
Aumento della temperatura $\Delta t$ **	°C	12
Peso	kg	17
Livello rumorosità* (1/2/3 velocità)	dB (A)	44 / 49 / 59
Grado di Protezione IP		IP21

\* Rumorosità misurata ad una distanza di 3 m. nello spazio aperto di un edificio.

\*\* Aumento della temperatura dell'aria soffiata per aria ambiente a 18°C.

\*\*\* Consumo di energia per temperatura aria ambiente 18°C e lunghezza cavo alimentazione 10m.

### Dimensioni



## Barriera d'Aria Professionale GUARD 100W con scambiatore idraulico

Tipo: SONNIGER GUARD 100W cod. CG0019.

Barriera d'Aria Professionale a lancio d'aria verticale oppure orizzontale per installazione libera in ambienti interni, finalizzata alla separazione climatica e risparmio energetico. Dispositivo contraddistinto da estetica moderna di colore grigio, struttura modulare in acciaio galvanizzato, verniciato a polvere esternamente con pannelli di chiusura posteriore e laterali in EPP (Polipropilene Espanso) altamente resistente e leggero. Gruppo elettro ventilante costituito da: Ventola girante tangenziale in lega di Acrilonitrile Stirene e Fibra di vetro, bilanciata dinamicamente; Motore elettrico monofase a 3 velocità con protezione termica integrata. Scambiatore idraulico con tubi in rame in pacco lamellare in alluminio (Cu/AL) e tronchetti filettati. Morsetteria interna per collegamenti elettrici, completo controllo del dispositivo e compatibilità BMS.

Prestazioni massime: Altezza di installazione fino a 4m.; Velocità dell'aria al suolo >2m/s; Portata d'aria 2000m<sup>3</sup>/h; Temperature ambiente limite -10°C a +40°C; Alimentazione elettrica motore 230V/50Hz, Assorbimento motore 1,95A; Potenza motore 220W; Potenza termica 16kW; Aumento temperatura aria 30,9°C (vel. 1); Pressione operativa max 1,6 Mpa; Sezione ugelli 1/2"; Rumorosità 59dB(A); Grado di protezione IP21; Peso senza/con acqua 16,5/18 kg.

### Tabella parametri e prestazioni

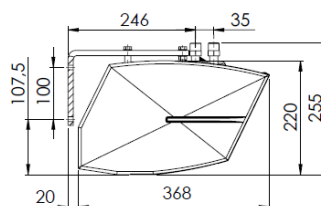
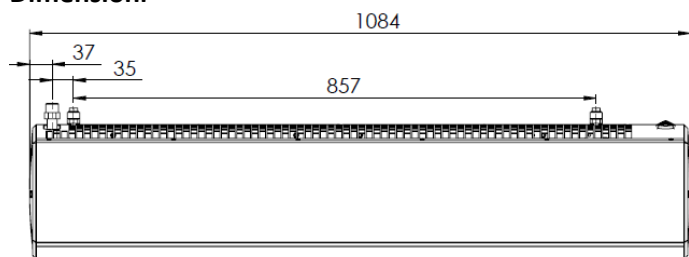
Larghezza max dell'apertura	m	1
Altezza d'installazione max	m	4
Portata aria max (1/2/3 velocità)	m <sup>3</sup> /h	1200 / 1550 / 2000
Alimentazione motore, consumo	V/Hz A	230/50 1,95A
Potenza motore ventilatore (1/2/3 velocità)	W	51 / 106 / 220
Potenza termica scambiatore**	kW	10 - 16
Sezione Ugelli di collegamento		1/2"
Pressione operativa	MPa	1,6
Peso senza/con acqua	kg	16,5/18,0
Livello rumorosità* (1/2/3 velocità)	dB (A)	44 / 49 / 59
Grado di Protezione IP		IP21

\* Rumorosità misurata ad una distanza di 3 m. nello spazio aperto di un edificio.

\*\* Potenza termica per acqua 90/70 e temperatura aria in ingresso 0°C.

Parametri	GUARD 100W																								
	50/30					60/40					70/50					80/60					90/70				
Temp. acqua in ingresso/uscita	0	5	10	15	20	0	5	10	15	20	0	5	10	15	20	0	5	10	15	20	0	5	10	15	20
III - max air flow - 2000 m <sup>3</sup> /h																									
Potenza termica [kW]	6,6	5,6	4,6	3,6	2,6	9,0	7,9	6,9	5,8	4,8	11,3	10,3	9,2	8,1	7,1	13,7	12,6	11,5	10,5	9,4	16,0	14,9	13,9	12,8	11,7
Temperatura aria in uscita [°C]	11,4	14,9	18,3	21,9	25,4	14,9	18,3	21,8	25,2	28,7	18,4	21,8	25,2	28,7	32,1	21,9	25,3	28,7	32,1	35,5	25,4	28,8	32,2	35,6	39,0
Flusso acqua [m <sup>3</sup> /h]	0,2	0,2	0,2	0,1	0,1	0,4	0,3	0,3	0,2	0,2	0,5	0,4	0,4	0,3	0,3	0,6	0,5	0,5	0,4	0,4	0,7	0,6	0,6	0,5	0,5
Perdita di carico [kPa]	1,0	1,0	0,6	0,6	0,3	2,0	2,0	1,0	1,0	1,0	4,0	3,0	2,0	2,0	1,0	5,0	5,0	4,0	3,0	2,0	7,0	6,0	5,0	5,0	4,0
II - mid air flow - 1550 m <sup>3</sup> /h																									
Potenza termica [kW]	5,9	5,0	4,2	3,3	2,4	7,9	7,0	6,1	5,3	4,4	10,0	9,1	8,2	7,2	6,3	12,0	11,1	10,2	9,2	8,3	14,0	13,1	12,2	11,2	10,3
Temperatura aria in uscita [°C]	12,5	15,8	19,1	22,4	25,8	16,4	19,6	22,9	26,2	29,5	20,3	23,5	26,8	30,0	33,3	24,2	27,4	30,6	33,9	37,1	28,0	31,3	34,5	37,7	40,9
Flusso acqua [m <sup>3</sup> /h]	0,2	0,2	0,1	0,1	0,1	0,3	0,3	0,2	0,2	0,2	0,4	0,4	0,3	0,3	0,2	0,5	0,4	0,4	0,4	0,3	0,6	0,5	0,5	0,5	0,4
Perdita di carico [kPa]	1,0	1,0	0,5	0,5	0,2	2,0	2,0	1,0	1,0	0,0	3,0	2,0	2,0	1,0	1,0	4,0	3,0	3,0	2,0	2,0	6,0	5,0	4,0	4,0	3,0
I - low air flow - 1200 m <sup>3</sup> /h																									
Potenza termica [kW]	5,3	4,5	3,8	3,0	2,3	7,0	6,3	5,5	4,7	3,9	8,8	8,0	7,2	6,4	5,6	10,5	9,7	8,9	8,1	7,3	12,2	11,4	10,6	9,8	9,0
Temperatura aria in uscita [°C]	13,7	16,8	19,9	23,0	26,2	18,0	21,1	24,1	27,2	30,3	22,3	25,3	28,4	31,5	34,5	26,6	29,6	32,7	35,7	38,8	30,9	33,9	36,9	40,0	43,0
Flusso acqua [m <sup>3</sup> /h]	0,2	0,2	0,1	0,1	0,1	0,3	0,2	0,2	0,2	0,1	0,3	0,3	0,3	0,2	0,2	0,4	0,4	0,4	0,3	0,3	0,5	0,5	0,4	0,4	0,4
Perdita di carico [kPa]	1,0	0,8	0,5	0,5	0,2	1,0	1,0	1,0	0,7	0,6	2,0	2,0	1,0	1,0	1,0	3,0	3,0	2,0	2,0	1,0	4,0	4,0	3,0	3,0	2,0

### Dimensioni



## Barriera d'Aria Professionale GUARD 150C con sola ventilazione

Tipo: SONNIGER GUARD 150C cod. CG0026.

Barriera d'Aria Professionale a lancio d'aria verticale oppure orizzontale per installazione libera in ambienti interni, finalizzata alla separazione climatica e risparmio energetico. Dispositivo contraddistinto da estetica moderna di colore grigio, struttura modulare in acciaio galvanizzato, verniciato a polvere esternamente con pannelli di chiusura posteriore e laterali in EPP (Polipropilene Espanso) altamente resistente e leggero. Gruppo elettro ventilante costituito da: Ventola girante tangenziale in lega di Acrilnitrile Stirene e Fibra di vetro, bilanciata dinamicamente; Motore elettrico monofase a 3 velocità con protezione termica integrata. Morsettiera interna per collegamenti elettrici, completo controllo del dispositivo e compatibilità BMS.

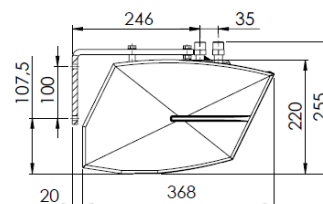
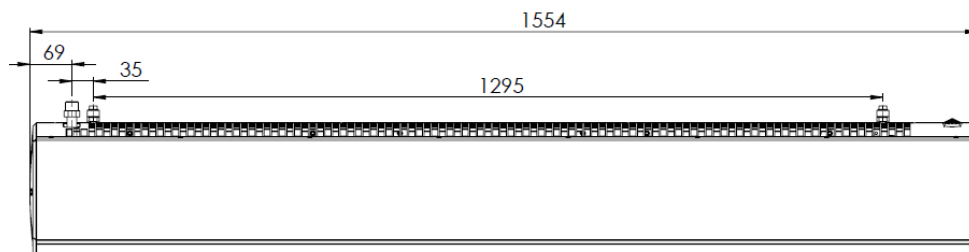
Prestazioni massime: Altezza di installazione fino a 4m.; Velocità dell'aria al suolo >2m/s; Portata d'aria 3700m<sup>3</sup>/h; Temperature ambiente limite -10°C a +40°C; Alimentazione elettrica motore 230V/50Hz, Assorbimento motore 2,6A; Potenza motore 320W; Rumorosità 61dB(A); Grado di protezione IP21; Peso 18,5kg.

### Tabella parametri e prestazioni

Larghezza max dell'apertura	m	1,5
Altezza d'installazione max	m	4
Portata aria max (1/2/3 velocità)	m <sup>3</sup> /h	2250 / 3100 / 3700
Alimentazione motore, consumo	V/Hz A	230/50 2,6A
Potenza motore ventilatore (1/2/3 velocità)	W	75 / 162 / 320
Peso	kg	18,5
Livello rumorosità* (1/2/3 velocità)	dB (A)	46 / 50 / 61
Grado di Protezione IP		IP21

\* Rumorosità misurata ad una distanza di 3 metri nello spazio aperto di un edificio.

### Dimensioni



## Barriera d'Aria Professionale GUARD 150E con resistenza elettrica

Tipo: SONNIGER GUARD 150E cod. CG0023.

Barriera d'Aria Professionale a lancio d'aria verticale oppure orizzontale per installazione libera in ambienti interni, finalizzata alla separazione climatica e risparmio energetico. Dispositivo contraddistinto da estetica moderna di colore grigio, struttura modulare in acciaio galvanizzato, verniciato a polvere esternamente con pannelli di chiusura posteriore e laterali in EPP (Polipropilene Espanso) altamente resistente e leggero. Gruppo elettro ventilante costituito da: Ventola girante tangenziale in lega di Acrilonitrile Stirene e Fibra di vetro, bilanciata dinamicamente; Motore elettrico monofase a 3 velocità con protezione termica integrata. Resistenza elettrica automodulante PTC trifase 400V. Morsetteria interna per collegamenti elettrici, completo controllo del dispositivo e compatibilità BMS.

Prestazioni massime: Altezza di installazione fino a 4m.; Velocità dell'aria al suolo >2m/s; Portata d'aria 3600m<sup>3</sup>/h; Temperature ambiente limite -10°C a +40°C; Alimentazione elettrica motore 230V/50Hz, Assorbimento motore 2,6A; Potenza motore 320W; Alimentazione elettrica resistenza 400V/50Hz, Assorbimento resistenza 16,6A; Potenza elettrica e termica resistenza 11kW; Rumorosità 61dB(A); Grado di protezione IP21; Peso 21,5kg.

### Tabella parametri e prestazioni

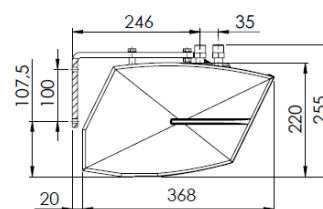
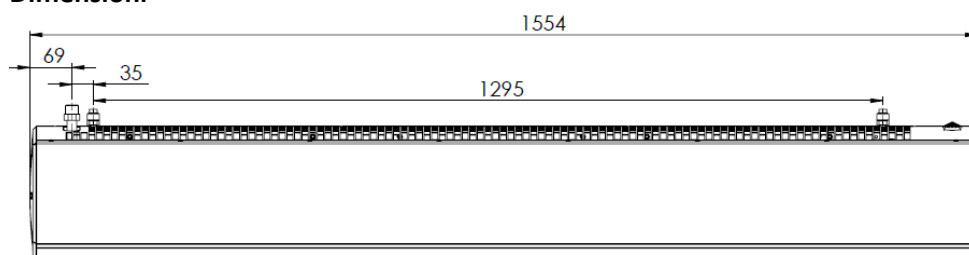
Larghezza max dell'apertura	m	1,5
Altezza d'installazione max	m	4
Portata aria max (1/2/3 velocità)	m <sup>3</sup> /h	2200 / 3000 / 3600
Alimentazione motore, consumo	V/Hz A	230/50 2,6A
Potenza motore ventilatore (1/2/3 velocità)	W	75 / 162 / 320
Alimentazione resistenza elettrica PTC***	V/Hz A	400V/50 16,6A
Potenza elettrica e termica resistenza	kW	6,5 – 11
Aumento della temperatura $\Delta t$ **	°C	13
Peso	kg	21,5
Livello rumorosità* (1/2/3 velocità)	dB (A)	45 / 49 / 61
Grado di Protezione IP		IP21

\* Rumorosità misurata ad una distanza di 3 m. nello spazio aperto di un edificio.

\*\* Aumento della temperatura dell'aria soffiata per aria ambiente a 18°C.

\*\*\* Consumo di energia per temperatura aria ambiente 18°C e lunghezza cavo alimentazione 10m.

### Dimensioni



## Barriera d'Aria Professionale GUARD 150W con scambiatore idraulico

Tipo: SONNIGER GUARD 150W cod. CG0020.

Barriera d'Aria Professionale a lancio d'aria verticale oppure orizzontale per installazione libera in ambienti interni, finalizzata alla separazione climatica e risparmio energetico. Dispositivo contraddistinto da estetica moderna di colore grigio, struttura modulare in acciaio galvanizzato, verniciato a polvere esternamente con pannelli di chiusura posteriore e laterali in EPP (Polipropilene Espanso) altamente resistente e leggero. Gruppo elettro ventilante costituito da: Ventola girante tangenziale in lega di Acrilonitrile Stirene e Fibra di vetro, bilanciata dinamicamente; Motore elettrico monofase a 3 velocità con protezione termica integrata. Scambiatore idraulico con tubi in rame in pacco lamellare in alluminio (Cu/AL) e tronchetti filettati. Morsettiera interna per collegamenti elettrici, completo controllo del dispositivo e compatibilità BMS.

Prestazioni massime: Altezza di installazione fino a 4m.; Velocità dell'aria al suolo >2m/s; Portata d'aria 3600m<sup>3</sup>/h; Temperature ambiente limite -10°C a +40°C; Alimentazione elettrica motore 230V/50Hz, Assorbimento motore 2,6A; Potenza motore 320W; Potenza termica 29kW; Aumento temperatura aria 30,0°C (vel. 1); Pressione operativa max 1,6 Mpa; Sezione ugelli 1/2"; Rumorosità 61dB(A); Grado di protezione IP21; Peso senza/con acqua 20,5/22,6 kg.

### Tabella parametri e prestazioni

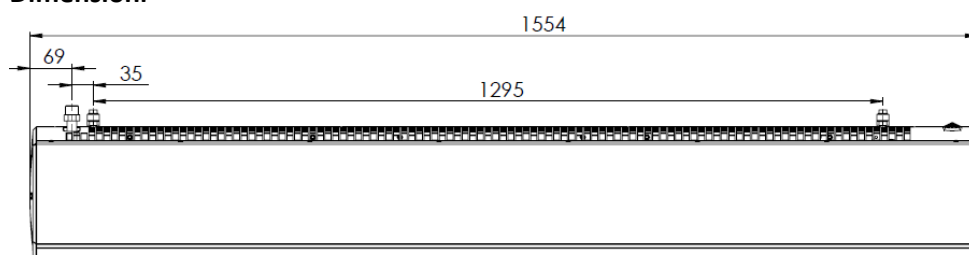
Larghezza max dell'apertura	m	1,5
Altezza d'installazione max	m	4
Portata aria max (1/2/3 velocità)	m <sup>3</sup> /h	2200 / 3000 / 3600
Alimentazione motore, consumo	V/Hz A	230/50 2,6A
Potenza motore ventilatore (1/2/3 velocità)	W	75 / 162 / 320
Potenza termica scambiatore**	kW	20 – 29
Sezione Ugelli di collegamento		1/2"
Pressione operativa	MPa	1,6
Peso senza/con acqua	kg	20,5/22,6
Livello rumorosità* (1/2/3 velocità)	dB (A)	46 / 49 / 61
Grado di Protezione IP		IP21

\* Rumorosità misurata ad una distanza di 3 m. nello spazio aperto di un edificio.

\*\* Potenza termica per acqua 90/70 e temperatura aria in ingresso 0°C.

Parametri	GUARD 150W																								
	50/30					60/40					70/50					80/60					90/70				
Temp. acqua in ingresso/uscita																									
Temp. aria in ingresso	0	5	10	15	20	0	5	10	15	20	0	5	10	15	20	0	5	10	15	20	0	5	10	15	20
III - max air flow - 3600 m <sup>3</sup> /h																									
Potenza termica [kW]	13,5	11,7	10,0	8,2	6,4	17,4	15,6	13,8	12,1	10,3	21,3	19,5	17,7	15,9	14,1	25,1	23,3	21,6	19,7	18,0	29,0	27,2	25,4	23,6	21,8
Temperatura aria in uscita [°C]	11,9	15,4	18,9	22,5	26,0	15,1	18,6	22,1	25,7	29,2	18,3	21,8	25,3	28,9	32,4	21,5	25,0	28,6	32,0	35,6	24,7	28,2	31,7	35,2	38,7
Flusso acqua [m <sup>3</sup> /h]	0,5	0,4	0,3	0,2	0,2	0,6	0,6	0,5	0,4	0,3	0,8	0,7	0,7	0,6	0,5	1,0	0,9	0,8	0,7	0,7	1,2	1,1	1,0	0,9	0,8
Perdita di carico [kPa]	4,0	3,0	2,0	1,0	1,0	8,0	6,0	4,0	3,0	2,0	12,0	10,0	8,0	6,0	5,0	17,0	14,0	12,0	10,0	8,0	22,0	19,0	17,0	14,0	12,0
II - mid air flow - 3000 m <sup>3</sup> /h																									
Potenza termica [kW]	12,5	10,9	9,3	7,8	6,1	16,1	14,4	12,8	11,2	9,6	19,6	17,9	16,3	14,7	13,1	23,1	21,4	19,8	18,2	16,6	26,5	24,9	23,3	21,6	20,0
Temperatura aria in uscita [°C]	12,7	16,1	19,5	22,9	26,3	16,2	19,6	23,0	26,4	29,8	19,7	23,1	26,5	29,9	33,2	23,2	26,5	29,9	33,3	36,7	26,6	30,0	33,4	36,7	40,1
Flusso acqua [m <sup>3</sup> /h]	0,4	0,4	0,3	0,2	0,2	0,6	0,5	0,4	0,4	0,3	0,7	0,7	0,6	0,5	0,5	0,9	0,8	0,8	0,7	0,6	1,1	1,0	0,9	0,8	0,8
Perdita di carico [kPa]	4,0	3,0	2,0	1,0	0,6	6,0	5,0	4,0	3,0	2,0	10,0	8,0	6,0	5,0	4,0	14,0	12,0	10,0	8,0	7,0	18,0	16,0	14,0	12,0	10,0
I - low air flow - 2200 m <sup>3</sup> /h																									
Potenza termica [kW]	11,0	9,7	8,4	7,0	5,7	14,0	12,6	11,3	9,9	8,6	16,9	15,5	14,2	12,9	11,5	19,8	18,4	17,1	15,7	14,4	22,7	21,3	20,0	18,6	17,3
Temperatura aria in uscita [°C]	14,2	17,4	20,6	23,7	26,9	18,2	21,3	24,5	27,7	30,9	22,1	25,3	28,5	31,6	34,8	26,1	29,2	32,4	35,6	38,7	30,0	33,1	36,3	39,5	42,6
Flusso acqua [m <sup>3</sup> /h]	0,4	0,3	0,2	0,2	0,1	0,5	0,4	0,4	0,3	0,3	0,6	0,6	0,5	0,4	0,4	0,8	0,7	0,6	0,6	0,5	0,9	0,8	0,8	0,7	0,6
Perdita di carico [kPa]	3,0	2,0	1,0	1,0	0,6	5,0	4,0	3,0	2,0	1,0	7,0	6,0	5,0	4,0	3,0	10,0	8,0	7,0	6,0	5,0	13,0	11,0	10,0	8,0	7,0

### Dimensioni



## Barriera d'Aria Professionale GUARD 200C con sola ventilazione

Tipo: SONNIGER GUARD 200C cod. CG0027.

Barriera d'Aria Professionale a lancio d'aria verticale oppure orizzontale per installazione libera in ambienti interni, finalizzata alla separazione climatica e risparmio energetico. Dispositivo contraddistinto da estetica moderna di colore grigio, struttura modulare in acciaio galvanizzato, verniciato a polvere esternamente con pannelli di chiusura posteriore e laterali in EPP (Polipropilene Espanso) altamente resistente e leggero. Gruppo elettro ventilante costituito da: Ventola girante tangenziale in lega di Acrilonitrile Stirene e Fibra di vetro, bilanciata dinamicamente; Motore elettrico monofase a 3 velocità con protezione termica integrata. Morsettiera interna per collegamenti elettrici, completo controllo del dispositivo e compatibilità BMS.

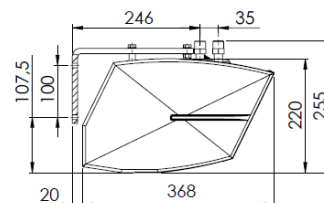
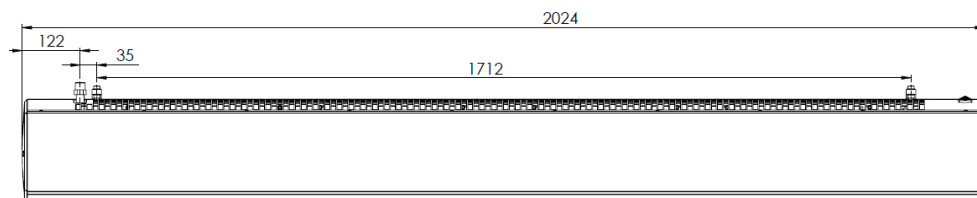
Prestazioni massime: Altezza di installazione fino a 4m.; Velocità dell'aria al suolo >2m/s; Portata d'aria 5000m<sup>3</sup>/h; Temperature ambiente limite -10°C a +40°C; Alimentazione elettrica motore 230V/50Hz, Assorbimento motore 2,6A; Potenza motore 320W; Rumorosità 61dB(A); Grado di protezione IP21; Peso 25kg.

### Tabella parametri e prestazioni

Larghezza max dell'apertura	m	2
Altezza d'installazione max	m	4
Portata aria max (1/2/3 velocità)	m <sup>3</sup> /h	3000 / 4200 / 5000
Alimentazione motore, consumo	V/Hz A	230/50 2,6A
Potenza motore ventilatore (1/2/3 velocità)	W	75 / 162 / 320
Peso	kg	25
Livello rumorosità* (1/2/3 velocità)	dB (A)	47 / 50 / 61
Grado di Protezione IP		IP21

\* Rumorosità misurata ad una distanza di 3 metri nello spazio aperto di un edificio.

### Dimensioni





## Barriera d'Aria Professionale GUARD 200E con resistenza elettrica

Tipo: SONNIGER GUARD 200E cod. CG0024.

Barriera d'Aria Professionale a lancio d'aria verticale oppure orizzontale per installazione libera in ambienti interni, finalizzata alla separazione climatica e risparmio energetico. Dispositivo contraddistinto da estetica moderna di colore grigio, struttura modulare in acciaio galvanizzato, verniciato a polvere esternamente con pannelli di chiusura posteriore e laterali in EPP (Polipropilene Espanso) altamente resistente e leggero. Gruppo elettro ventilante costituito da: Ventola girante tangenziale in lega di Acrilnitrile Stirene e Fibra di vetro, bilanciata dinamicamente; Motore elettrico monofase a 3 velocità con protezione termica integrata. Resistenza elettrica automodulante PTC trifase 400V. Morsetteria interna per collegamenti elettrici, completo controllo del dispositivo e compatibilità BMS.

Prestazioni massime: Altezza di installazione fino a 4m.; Velocità dell'aria al suolo >2m/s; Portata d'aria 5000m<sup>3</sup>/h; Temperature ambiente limite -10°C a +40°C; Alimentazione elettrica motore 230V/50Hz, Assorbimento motore 2,6A; Potenza motore 320W; Alimentazione elettrica resistenza 400V/50Hz, Assorbimento resistenza 22,4A; Potenza elettrica e termica resistenza 14kW; Rumorosità 61dB(A); Grado di protezione IP21; Peso 29kg.

### Tabella parametri e prestazioni

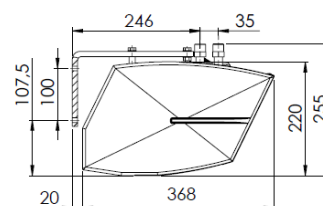
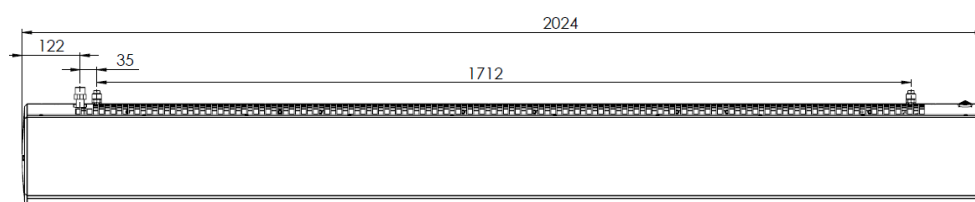
Larghezza max dell'apertura	m	2
Altezza d'installazione max	m	4
Portata aria max (1/2/3 velocità)	m <sup>3</sup> /h	2900 / 4000 / 4800
Alimentazione motore, consumo	V/Hz A	230/50 2,6A
Potenza motore ventilatore (1/2/3 velocità)	W	75 / 162 / 320
Alimentazione resistenza elettrica PTC***	V/Hz A	400V/50 22,4A
Potenza elettrica e termica resistenza	kW	8,5 – 14
Aumento della temperatura $\Delta t$ **	°C	14
Peso	kg	29
Livello rumorosità* (1/2/3 velocità)	dB (A)	46 / 49 / 61
Grado di Protezione IP		IP21

\* Rumorosità misurata ad una distanza di 3 m. nello spazio aperto di un edificio.

\*\* Aumento della temperatura dell'aria soffiata per aria ambiente a 18°C.

\*\*\* Consumo di energia per temperatura aria ambiente 18°C e lunghezza cavo alimentazione 10m.

### Dimensioni



## Barriera d'Aria Professionale GUARD 200W con scambiatore idraulico

Tipo: SONNIGER GUARD 200W cod. CG0021.

Barriera d'Aria Professionale a lancio d'aria verticale oppure orizzontale per installazione libera in ambienti interni, finalizzata alla separazione climatica e risparmio energetico. Dispositivo contraddistinto da estetica moderna di colore grigio, struttura modulare in acciaio galvanizzato, verniciato a polvere esternamente con pannelli di chiusura posteriore e laterali in EPP (Polipropilene Espanso) altamente resistente e leggero. Gruppo elettro ventilante costituito da: Ventola girante tangenziale in lega di Acrilonitrile Stirene e Fibra di vetro, bilanciata dinamicamente; Motore elettrico monofase a 3 velocità con protezione termica integrata. Scambiatore idraulico con tubi in rame in pacco lamellare in alluminio (Cu/AL) e tronchetti filettati. Morsettiera interna per collegamenti elettrici, completo controllo del dispositivo e compatibilità BMS.

Prestazioni massime: Altezza di installazione fino a 4m.; Velocità dell'aria al suolo >2m/s; Portata d'aria 4800m<sup>3</sup>/h; Temperature ambiente limite -10°C a +40°C; Alimentazione elettrica motore 230V/50Hz, Assorbimento motore 2,6A; Potenza motore 320W; Potenza termica 40kW; Aumento temperatura aria 30,7°C (vel. 1); Pressione operativa max 1,6 Mpa; Sezione ugelli 1/2"; Rumorosità 61dB(A); Grado di protezione IP21; Peso senza/con acqua 28/31kg.

### Tabella parametri e prestazioni

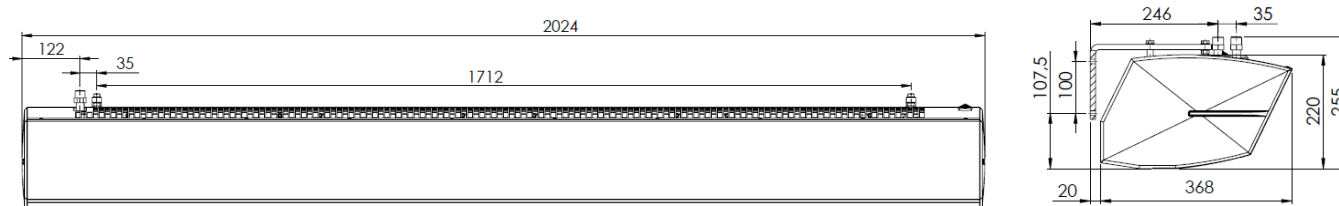
Larghezza max dell'apertura	m	2
Altezza d'installazione max	m	4
Portata aria max (1/2/3 velocità)	m <sup>3</sup> /h	2900 / 4000 / 4800
Alimentazione motore, consumo	V/Hz A	230/50 2,6A
Potenza motore ventilatore (1/2/3 velocità)	W	75 / 162 / 320
Potenza termica scambiatore**	kW	25 – 40
Sezione Ugelli di collegamento		1/2"
Pressione operativa	MPa	1,6
Peso senza/con acqua	kg	28/31
Livello rumorosità* (1/2/3 velocità)	dB (A)	46 / 49 / 61
Grado di Protezione IP		IP21

\* Rumorosità misurata ad una distanza di 3 m. nello spazio aperto di un edificio.

\*\* Potenza termica per acqua 90/70 e temperatura aria in ingresso 0°C.

Parametri	GUARD 200W																								
	50/30					60/40					70/50					80/60					90/70				
Temp. acqua in ingresso/uscita	0	5	10	15	20	0	5	10	15	20	0	5	10	15	20	0	5	10	15	20	0	5	10	15	20
III - max air flow - 4800 m <sup>3</sup> /h																									
Potenza termica [kW]	19,5	17,2	14,8	12,4	9,9	24,7	22,3	19,9	17,5	15,1	29,8	27,4	25,0	22,6	20,2	34,9	32,5	30,1	27,7	25,3	40,0	37,6	35,2	32,8	30,4
Temperatura aria in uscita [°C]	12,5	16,0	19,5	23,0	26,5	15,7	19,2	22,7	26,2	29,7	18,9	22,4	25,9	29,4	32,9	22,1	25,6	29,1	32,6	36,1	25,2	28,7	32,2	35,7	39,2
Flusso acqua [m <sup>3</sup> /h]	0,7	0,6	0,5	0,4	0,2	0,9	0,8	0,7	0,6	0,5	1,1	1,0	0,9	0,8	0,7	1,4	1,2	1,1	1,0	0,9	1,6	1,5	1,4	1,3	1,2
Perdita di carico [kPa]	9,0	6,0	4,0	3,0	1,0	15,0	12,0	9,0	7,0	5,0	22,0	19,0	15,0	12,0	9,0	32,0	27,0	23,0	19,0	15,0	42,0	37,0	32,0	27,0	23,0
II - mid air flow - 4000 m <sup>3</sup> /h																									
Potenza termica [kW]	18,2	16,0	13,8	11,7	9,4	22,8	20,7	18,5	16,3	14,1	27,5	25,3	23,1	20,9	18,8	32,1	29,9	27,7	25,5	23,4	36,6	34,5	32,3	30,1	27,9
Temperatura aria in uscita [°C]	13,3	16,7	20,1	23,5	26,8	16,8	20,2	23,6	27,0	30,3	20,3	23,7	27,0	30,4	33,8	23,7	27,1	30,5	33,8	37,2	27,1	30,5	33,9	37,3	40,6
Flusso acqua [m <sup>3</sup> /h]	0,6	0,5	0,4	0,3	0,2	0,8	0,7	0,6	0,5	0,4	1,0	0,9	0,8	0,7	0,6	1,2	1,1	1,0	0,9	0,8	1,4	1,3	1,2	1,1	1,0
Perdita di carico [kPa]	7,0	5,0	4,0	2,0	1,0	12,0	10,0	7,0	5,0	4,0	19,0	16,0	13,0	10,0	8,0	26,0	22,0	19,0	16,0	13,0	35,0	30,0	26,0	22,0	19,0
I - low air flow - 2900 m <sup>3</sup> /h																									
Potenza termica [kW]	15,9	14,1	12,3	10,5	8,7	19,8	18,0	16,2	14,4	12,6	23,6	21,8	20,0	18,2	16,4	27,4	25,6	23,8	22,0	20,2	31,2	29,4	27,6	25,8	24,0
Temperatura aria in uscita [°C]	15,0	18,1	21,3	24,4	27,5	18,9	22,1	25,2	28,4	31,5	22,9	26,0	29,2	32,3	35,5	26,8	29,9	33,1	36,2	39,4	30,7	33,8	37,0	40,1	43,3
Flusso acqua [m <sup>3</sup> /h]	0,5	0,4	0,4	0,3	0,2	0,7	0,6	0,5	0,4	0,4	0,8	0,8	0,7	0,6	0,5	1,0	0,9	0,9	0,8	0,7	1,2	1,1	1,0	1,0	0,9
Perdita di carico [kPa]	5,0	4,0	3,0	2,0	1,0	9,0	7,0	5,0	4,0	3,0	13,0	11,0	9,0	7,0	5,0	18,0	16,0	13,0	11,0	9,0	24,0	21,0	18,0	16,0	13,0

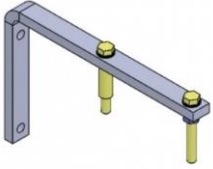
### Dimensioni



## ACCESSORI

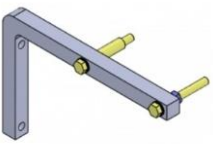
### Staffa di fissaggio ORIZZONTALE cod. CGA0051

- Kit composto da due pezzi con bulloni e distanziali.



### Staffa di fissaggio VERTICALE cod. CGA0052

- Kit composto da due pezzi con bulloni e distanziali.



### Pannello COMFORT TR-110L cod. WAA0054

- Funzione ON/OFF
- Regolazione manuale della velocità del ventilatore
- 3 livelli di velocità selezionabili
- Regolazione manuale della temperatura massima
- Controllo fino a max 2 unità di GUARD



### Contatto porta magnetico cod. CGA0028

- Dispositivo per automazione composto da relè e coppia magnetica filare.



### Modulo BMS (Building Management System) cod. CGA0029

- Modulo elettronico di trasmissione a BMS.